

# **RISCHIO TRASPORTI**

---

## **INCIDENTE STRADALE GRAVE**

---

Il rischio da trasporti ricomprende gli incidenti lungo la rete stradale, ferroviaria, o aerea in attraversamento del territorio comunale che non possono essere affrontati con le normali procedure di soccorso.



## INCIDENTE STRADALE GRAVE

Generalmente, la collisione (o l'uscita di strada) tra veicoli può comportare l'intervento congiunto di vigili del fuoco, forze dell'ordine, personale sanitario, senza che però l'evento rientri nell'ambito di competenza della Protezione Civile.

Tuttavia, può invece accadere che l'incidente abbia caratteristiche tali (ad esempio: numero di persone o di veicoli coinvolti, condizioni ambientali, ecc.), da rendere necessaria l'attivazione anche della Protezione Civile.

Pertanto, nel caso di incidenti stradali di particolare gravità (quali, ad esempio, i tamponamenti a catena, il coinvolgimento di autobus con passeggeri, ecc.) devono essere attivate le procedure del Piano comunale di Protezione Civile, in quanto potrebbe il coinvolgimento (diretto e/o indiretto) di un numero anche rilevante di persone, oltre che il conseguente intasamento della viabilità con la formazione di colonne di veicoli. Lo scenario può essere ulteriormente aggravato dalla presenza, lungo le strade su cui avviene l'incidente, di altri veicoli e/o di persone (che quindi costituiscono eventuali bersagli degli incidenti e dei loro possibili effetti).

Si tratta in ogni caso di eventi eccezionali, nell'ambito dei quali **la Protezione Civile locale si pone a disposizione dei soggetti deputati alla gestione degli interventi (operatori del soccorso tecnico e sanitario), per dare supporto alle operazioni di soccorso, limitatamente a quanto di propria competenza.**

L'incidente stradale grave, con conseguenti danni alle persone e alle cose, consiste nello scontro o nell'urto violento tra più veicoli. Di norma esso viene ricompreso nelle competenze ordinarie di gestione ed intervento degli operatori del soccorso tecnico e sanitario. Può accadere, però, che la particolare complessità dello scenario richieda anche il supporto della Protezione Civile locale.

La tipologia di evento che può comportare un intervento della Protezione Civile locale non è quindi l'incidente ordinario, ma quello eccezionale di particolare gravità, a causa del quale sono a rischio molte vite umane, oppure la cui complessità sia tale da paralizzare il traffico (o comunque causare importanti disagi). Si tratta di una fattispecie di incidente che per estensione, numero e tipologia dei mezzi coinvolti, magari anche in condizioni ambientali e climatiche sfavorevoli (ghiaccio, neve, nebbia, freddo/caldo anomalo) necessita di un supporto tecnico urgente in ausilio alle ordinarie procedure svolte da parte dei soggetti preposti al soccorso.

Si riportano alcune casistiche esemplificative di incidente stradale grave per il quale è richiesto l'intervento della Protezione Civile locale:

- **incidente in tratti viari di difficile intervento da parte dei mezzi di soccorso** (tratti di viabilità particolarmente critici per sezione, ecc.);

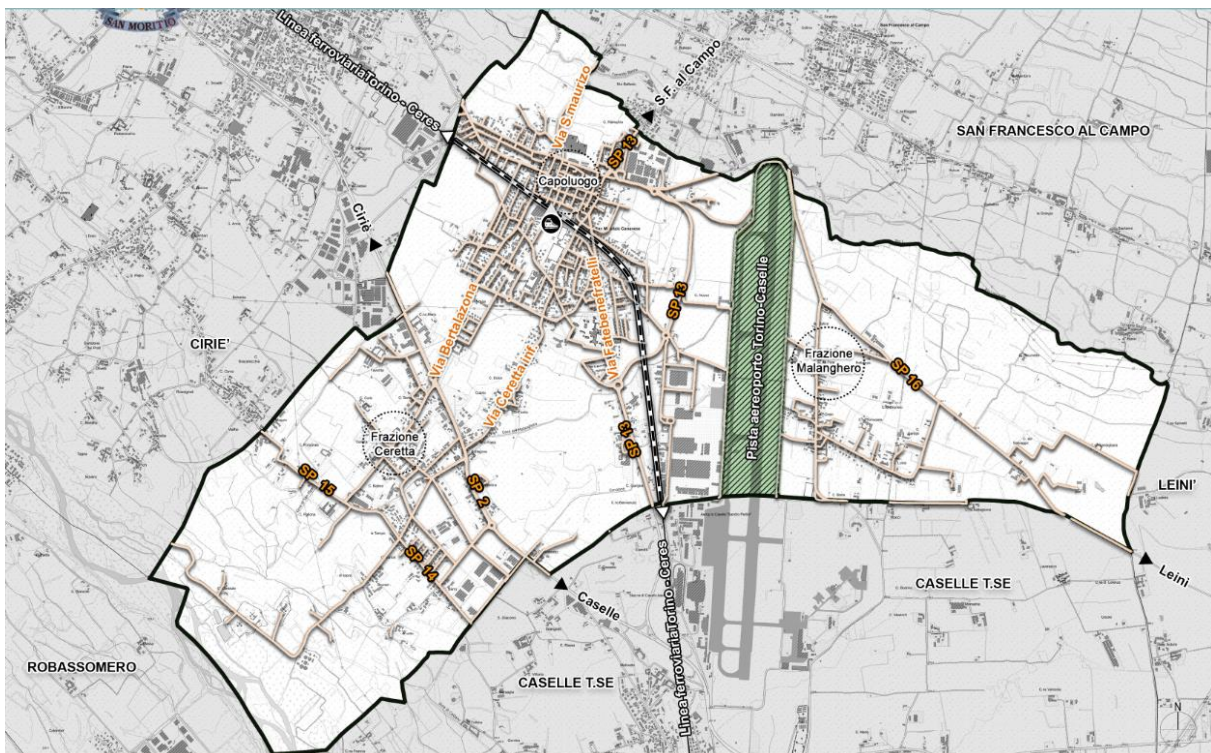
COMUNE DI SAN MAURIZIO C.SE  
PIANO COMUNALE DI PROTEZIONE CIVILE

- **incidente in cui sono coinvolti numerosi mezzi e, di conseguenza, numerose persone da soccorrere (anche non ferite ma interessate dall'evento);**
- **incidente in cui sono coinvolti uno o più mezzi deputati al trasporto collettivo (es.: autobus) e quindi, anche in questo caso, è necessario soccorrere numerose persone;**
- **incidente che comporta congestioni atipiche del traffico in tratti viari comunali, soprattutto se associate a condizioni climatiche sfavorevoli (ghiaccio, neve, nebbia, freddo/caldo anomalo), a causa delle quali si rende necessario prestare soccorso alla popolazione interessata, anche in modo indiretto, dall'evento stesso.**

## SCENARIO RELATIVO A INCIDENTE STRADALE

Considerata l'imprevedibilità del fenomeno e l'assenza di significativi eventi storici che potrebbero evidenziare tratti viari comunali particolarmente esposti a questo tipo di rischio, qualunque punto della rete viaria comunale può essere potenzialmente interessato da incidenti stradali pertanto, lo scenario di rischio non è prefigurabile a priori. Tuttavia, possibile individuare zone più pericolose, ovvero dove la probabilità di incidente stradale è maggiore (es. tratti di viabilità ad alto scorrimento).

Il territorio comunale di San Maurizio C.se è servito da direttrici viarie di rango provinciale, che lo mettono in collegamento con i Comuni circostanti: la **SP2**, la **SP13**, la **SP14**, la **SP15** e la **SP16**. Questa è la viabilità ad alto scorrimento e quindi potenzialmente esposta al rischio.



Si evidenzia, inoltre, il centro storico del Capoluogo che, essendo caratterizzato da sezioni stradali spesso piuttosto ridotte, rende difficoltoso l'intervento dei mezzi di soccorso in caso di incidente a catena con il coinvolgimento di più mezzi.