

**REGIONE PIEMONTE**

**CITTA' METROPOLITANA DI TORINO**

**COMUNE DI  
SAN MAURIZIO CANAVESE**

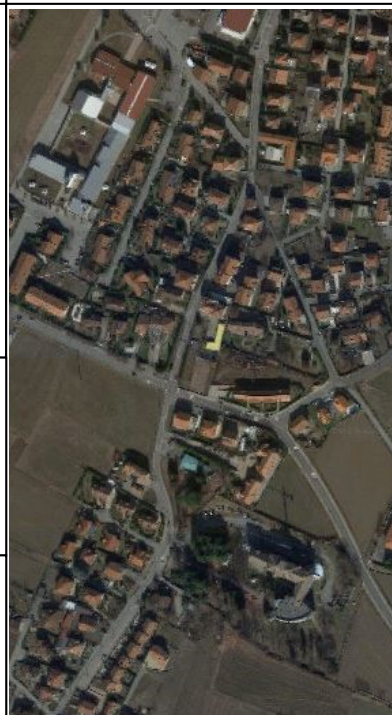
AREA GESTIONE E MANUTENZIONE DEL  
TERRITORIO

P.zza Martiri della Libertà, 1 - 10077  
San Maurizio Canavese (TO)  
Tel 011/9263277 - Fax 011/9263265



**PROGETTO PER LA REALIZZAZIONE  
DI PERCORSO PEDONALE SU VIA  
CERETTA INFERIORE**

**TRATTO MADONNA DELLA NEVE –  
RESIDENZA SANITARIA  
ASSISTENZIALE “CASA DEI PINI”**



**PROGETTO ESECUTIVO**

ai sensi del D. Lgs. 18 aprile 2016, n. 50 - art. 23 comma 1

*Responsabile del procedimento*

**Geom. Umberto Pagliuca**

*Progettista* – **STUDIO TECNICO METROQUADRO** – P.IVA 12170890011

**Geom. Fontana Luca**

Via Matteotti n°1 - 10077  
San Maurizio Canavese (TO)  
C.F. FNTLCU85M01L219A - tel. 393/0042900  
e-mail fontana@studiometroquadro.com

**Ing. Marco Suppo**

Via Matteotti n°1 - 10077  
San Maurizio Canavese (TO)  
C.F. SPPMRC87A12C722H - tel. 338/5419557  
e-mail suppo@studiometroquadro.com

*N° Documento*

**5**

*Elaborato*

**Computo metrico estimativo**

ai sensi del D.P.R. 5 ottobre 2010, n. 207 - artt. 33 - 42

*Data*

**genn. 2020**



## INDICE

1. Percorso ciclo\_pedonale TRONCONE SUD
2. Attraversamento pedonale
3. Percorso pedonale TRONCONE NORD
4. Segnaletica orizzontale

1. Percorso ciclo pedonale TRONCONE SUD

**COMPUTO METRICO ESTIMATIVO**  
**Percorso ciclo\_pedonale TRONCONE SUD**

Capitolo	Numero Tariffa	Designazione dei lavori	U.M.	Quantità				Importo		incidenza manodopera	manodopera lorda	totale manodopera
								Unitario	Totale			
<b>OPERE DI PREPARAZIONE</b>												
<b>1 S C A V O</b>		Esecuzione di scotico dello strato superficiale del terreno, con adeguati mezzi meccanici, per profondità fino a 30 cm, compreso l'asportazione di cespugli e sterpaglie esistenti e sistemazione entro l'area del cantiere										
	01.A01.A05.010	In assenza di alberi	m <sup>3</sup>					€ 4.91		56.51%	€ 2.77	
		<i>area verde lungo via Ceretta Inferiore</i>		275.00		0.30	82.50	€ 4.91	€ 405.08	56.51%	€ 2.77	€ 228.91
							<b>82.50</b>		<b>€ 405.08</b>			<b>€ 228.91</b>
		Scavo di materie di qualsiasi natura in ambito urbano, purché rimovibili senza l'uso continuo di mazze e scalpelli, per la formazione di cassonetti per marciapiedi, banchine o simili, compresa la compattazione e la regolarizzazione del fondo dello scavo, il carico del materiale scavato sul mezzo di trasporto e il trasporto ad impianto di smaltimento autorizzato.										
	01.A01.B05.005	Con mezzo meccanico ed eventuale intervento manuale ove necessario, per una profondità media fino a cm 30	m <sup>2</sup>					€ 8.40		65.02%	€ 5.46	
		<i>area verde lungo via Ceretta Inferiore</i>		275.00			275.00	€ 8.40	€ 2 310.00	65.02%	€ 5.46	€ 1 501.96
							<b>275.00</b>		<b>€ 2 310.00</b>			<b>€ 1 501.96</b>
		Scavo di materiali di qualsiasi natura in ambito urbano, fino ad una profondità massima di cm 60, compreso l'eventuale dissodamento e/o disfacimento della pavimentazione bituminosa, l'accumulo, il carico ed il trasporto ad impianto di smaltimento autorizzato del materiale. per profondità fino a										
	01.A01.B10.031	Cm 50 eseguito a macchina	m <sup>2</sup>					€ 17.42		69.84%	€ 12.17	
	<i>area in ghiaia lungo via Ceretta Inferiore</i>	200.00				200.00	€ 17.42	€ 3 484.00	69.84%	€ 12.17	€ 2 433.23	
						<b>200.00</b>		<b>€ 3 484.00</b>			<b>€ 2 433.23</b>	
	Demolizione di manufatti e/o sottofondi stradali in cls e di murature in mattoni pieni											
14.P08.A05.005	...	m <sup>3</sup>					€ 70.58		100.00%	€ 70.58		
	<i>muretto in cls</i>		78.75	0.50	0.35	13.78	€ 70.58	€ 972.68	100.00%	€ 70.58	€ 972.68	
	<i>cordoli in cls</i>		12.65	0.10	0.35	0.44	€ 70.58	€ 31.25	100.00%	€ 70.58	€ 31.25	
	<i>cordolo in cls verso "Casa dei Pini"</i>		6.55	0.20	0.35	0.46	€ 70.58	€ 32.36	100.00%	€ 70.58	€ 32.36	
						<b>14.68</b>		<b>€ 1 036.29</b>			<b>€ 1 036.29</b>	

	Taglio, rottura, rimozione o svellimento di pavimentazione stradale e/o marciapiedi e dei relativi sottofondi per la larghezza di scavo commissionata, con l'uso del taglia asfalto, in conglomerato bituminoso										
14.P01.A05.005	...	m <sup>2</sup>					€ 6.15		100.00%	€ 6.15	
	<i>lungo il percorso ciclo-pedonale</i>		145.00			145.00	€ 6.15	€ 891.75	100.00%	€ 6.15	€ 891.75
						<b>145.00</b>		<b>€ 891.75</b>			<b>€ 891.75</b>
	Trasporto di materiali di scavo o di rifiuto agli scarichi compreso il carico con paleggio manuale										
01.P26.A10.005	...	m <sup>3</sup>					€ 22.92		100.00%	€ 22.92	
	<i>muretto in cls</i>		78.75	0.50	0.35	13.78	€ 22.92	€ 315.87	100.00%	€ 22.92	€ 315.87
	<i>cordoli in cls</i>		12.65	0.10	0.35	0.44	€ 22.92	€ 10.15	100.00%	€ 22.92	€ 10.15
	<i>lungo il percorso ciclo-pedonale e attraversamento pedonale</i>		310.00		0.30	93.00	€ 22.92	€ 2 131.56	100.00%	€ 22.92	€ 2 131.56
					<b>107.22</b>		<b>€ 2 457.57</b>			<b>€ 2 457.57</b>	
	Scavo a sezione obbligata o a sezione ristretta per opere di fondazione, in terreni sciolti o compatti, di larghezza minima 30 cm, anche in presenza di acqua fino ad un battente massimo di 20 cm, eseguito con idonei mezzi meccanici, esclusa la roccia da mina, misurato in sezione effettiva, compreso il carico sugli automezzi, trasporto e sistemazione entro l'area del cantiere, escluse eventuali sbadacchiature per scavi oltre 1,50 m di profondità da conteggiare totalmente a parte.										
01.A01.A55.010	Fino a 3 m di profondità rispetto al piano di sbancamento	m <sup>3</sup>					€ 10.62		51.74%	€ 5.49	
	<i>per cordolo in cls di delimitazione pista ciclo-pedonale</i>		32.60	0.50	0.20	3.26	€ 10.62	€ 34.62	51.74%	€ 5.49	€ 17.91
						<b>3.26</b>		<b>€ 34.62</b>			<b>€ 17.91</b>
<b>TOTALE SCAVO</b>							<b>€ 10 619.31</b>			<b>€ 8 567.62</b>	

2 A D E G U A M E N T O  I L L U M I N A Z I O N E  P U B B L I C A  P U B B L I C A	13.P02.A35.005	Scavo a sezione obbligata	m <sup>3</sup>												
		Scavo a sezione obbligata effettuato con mezzi meccanici per la posa di tubazioni o per la fondazione di sostegni di qualsiasi tipo eseguito sino alla profondità di 2,50 m compresi lo sgombero ed il trasporto del materiale ad impianto di trattamento autorizzato;						€ 19.07		56.30%	€ 10.74				
		<i>blocchi per fondazione nuovi pali</i>					15.00	€ 19.07	€ 286.05	56.30%	€ 10.74	€ 161.05			
		<i>collegamento alla linea in prossimità della Villa dei Pini</i>		58.00	0.60	0.80	27.84	€ 19.07	€ 530.91	56.30%	€ 10.74	€ 298.90			
		<i>collegamento del palo su incrocio V.C.I. - V.E.</i>		13.55	0.60	0.80	6.50	€ 19.07	€ 124.03	56.30%	€ 10.74	€ 69.83			
					<b>49.34</b>		<b>€ 940.99</b>				<b>€ 529.78</b>				
	13.P02.A10.005	Formazione di cavidotto in pavimentazione stradale	m												
		Fornitura e posa in opera di quanto occorrente per la formazione di cavidotto in pavimentazione stradale, profondità 90 cm, manufatto in calcestruzzo RBK 15N/mm <sup>2</sup> , con 1 tubo in PVC diametro 100 mm, reinterro con misto cementizio-dosaggio 50 kg/mc-;						€ 38.77		28.94%	€ 11.22				
				219.00			219.00	€ 38.77	€ 8 490.63	28.94%	€ 11.22	€ 2 457.19			
					<b>219.00</b>		<b>€ 8 490.63</b>				<b>€ 2 457.19</b>				
	13.P08.A30.015	Rimozione pali	cad												
		Sfilaggio del palo senza demolizione del blocco di fondazione, compreso il riempimento della cavità del palo con ghiaia e la successiva chiusura con malta di cemento della superficie della cavità stessa, il trasporto del palo al magazzino di rientro o alla pubblica discarica						€ 41.87		71.04%	€ 29.74				
				10			10	€ 41.87	€ 418.70	71.04%	€ 29.74	€ 297.44			
					<b>10</b>		<b>€ 418.70</b>				<b>€ 297.44</b>				
13.P02.B05.015	Formazione di blocco di fondazione per palo	cad													
	Fornitura e posa in opera, in marciapiede e pavimentazione stradale, di quanto occorrente per la formazione di blocco di fondazione per palo -eseguito con cls RBK 15N/mm <sup>2</sup> - delle dimensioni di 80x80x100 cm;						€ 99.29		23.74%	€ 23.57					
			11			11	€ 99.29	€ 1 092.19	23.74%	€ 23.57	€ 259.29				
				<b>11</b>		<b>€ 1 092.19</b>				<b>€ 259.29</b>					
01.A01.B87.010	Reinterro degli scavi in genere, con le materie di scavo precedentemente estratte e depositate nell'ambito del cantiere, compreso carico, trasporto, scarico, costipazione e regolarizzazione	m <sup>3</sup>													
	Eseguito a mano						€ 49.30		76.69%	€ 37.81					
	<i>blocchi per fondazione nuovi pali</i>		4.50			4.50	€ 49.30	€ 221.85	76.69%	€ 37.81	€ 170.14				
	<i>collegamento alla linea in prossimità della Villa dei Pini</i>		27.84			27.84	€ 49.30	€ 1 372.51	76.69%	€ 37.81	€ 1 052.58				
	<i>collegamento del palo su incrocio V.C.I. - V.E.</i>		6.50			6.50	€ 49.30	€ 320.45	76.69%	€ 37.81	€ 245.75				
				<b>38.84</b>		<b>€ 1 914.81</b>				<b>€ 1 468.47</b>					

	Fornitura e posa in opera di palo cilindrico rastremato									
13.P03.A05.005	Fornitura e posa in opera in basamento predisposto di palo tronco conico unghessa totale 9,00 m, sezione circolare, in lamiera di acciaio saldata e zincata a caldo (Norme UNI EN 40/4.1), diametro di base 162 mm - testa 72 mm, spessore 4 mm, manicotto di rinforzo L = 600 mm, asola con portello 186x45 mm a filo palo, foro ingresso cavi 150x50 mm a 90 rispetto asola, fori diam. 11 mm - 120 a sommità palo, compresa la fornitura di sabbia e malta per il fissaggio;	cad				€ 221.46		17.58%		
			11			€ 221.46	€ 2 436.06	17.58%	€ 38.93	€ 428.26
					<b>11</b>		<b>€ 2 436.06</b>			<b>€ 428.26</b>
	Fornitura e posa in opera di cavo in cavidotto									
13.P05.B05.035	Fornitura e posa in opera di cavo tipo FG160R16 0,6/1kv, sezione di 1x6 mmq in cavidotto sotterraneo, tubo o palo già predisposti;	m				€ 1.21		24.85%	€ 0.30	
			219.00			€ 1.21	€ 264.99	24.85%	€ 0.30	€ 65.85
					<b>219.00</b>		<b>€ 264.99</b>			<b>€ 65.85</b>
	Posa in opera di apparecchio di illuminazione a palo o muro									
13.P07.A05.010	Posa in opera di apparecchio di illuminazione in stile o di tipo riadattato per installazione a palo od a muro per altezze sino a 9,00 m dal suolo, compresi il ritiro dal magazzino, il trasporto a piè d'opera, la posa della lampada e l'esecuzione dei collegamenti elettrici	cad				€ 32.94		78.34%	€ 25.81	
	<i>N.B. verranno reimpiegati i corpi illuminanti già installati</i>		11			€ 32.94	€ 362.34	78.34%	€ 25.81	€ 283.86
					<b>11</b>		<b>€ 362.34</b>			<b>€ 283.86</b>
<b>TOTALE ADEGUAMENTO ILLUMINAZIONE PUBBLICA</b>							<b>€ 15 920.71</b>			<b>€ 5 790.13</b>



3 P R E D . P E R F I B R A  O T T I C A		Pozzetto in termopolimero con pretranciatura dei fori e dei fondi e possibilità di sovrapposizione, coperchi ad alta resistenza chiusi o grigliati, carico di rottura del coperchio non inferiore a 7 Kg/cm <sup>2</sup> , completo di guarnizione, separatore interno ed eventuali viti d'acciaio per il fissaggio del coperchio ed ogni altro accessorio.									
	06.P12.E01.015	Pozzetto in PVC 400x400x400	cad				€ 24.80		0.00%	€ 0.00	
				4		4	€ 24.80	€ 99.20	0.00%	€ 0.00	€ 0.00
						<b>4</b>		<b>€ 99.20</b>			<b>€ 0.00</b>
	01.P01.A30.005	Operaio comune	h				€ 30.01		100.00%	€ 30.01	
		Ore normali		2		2	€ 30.01	€ 60.02	100.00%	€ 30.01	€ 60.02
						<b>2</b>		<b>€ 60.02</b>			<b>€ 60.02</b>
	13.P02.A10.005	formazione di cavidotto in pavimentazione stradale Fornitura e posa in opera di quanto occorrente per la formazione di cavidotto in pavimentazione stradale, profondità 90 cm, manufatto in calcestruzzo RBK 15N/mm <sup>2</sup> , con 1 tubo in PVC diametro 100 mm, reitero con misto cementizio -dosaggio 50 Kg/mc-;	m				€ 38.77		28.94%	€ 11.22	
				165.00		165.00	€ 38.77	€ 6 397.05	28.94%	€ 11.22	€ 1 851.31
						<b>165.00</b>		<b>€ 6 397.05</b>			<b>€ 1 851.31</b>
<b>TOTALE PREDISPOSIZIONE PER FIBRA OTTICA</b>							<b>€ 6 556.27</b>			<b>€ 1 911.33</b>	

4 A D E G U A M E N T O  F O G N A  B I A N C A		Pozzetti in cemento armato prefabbricato completo di fori										
	08.P05.B03.030	spessore cm 10; dimensioni interne cm 80x80x80 diam. 60	cad					€ 71.99		0.00%	€ 0.00	
				3		3	€ 71.99	€ 215.97	0.00%	€ 0.00	€ 0.00	
						<b>3</b>		<b>€ 215.97</b>			<b>€ 0.00</b>	
		Tubi in PVC rigido color arancio tipo B con bicchiere ad ancoraggio, conformi alle norme UNI EN 1329, lunghezza m 3										
	08.P20.E20.035	diametro esterno cm 16	cad					€ 18.66		0.00%	€ 0.00	
				3		3	€ 18.66	€ 55.98	0.00%	€ 0.00	€ 0.00	
						<b>3</b>		<b>€ 55.98</b>			<b>€ 0.00</b>	
		Scavo a sezione obbligata o a sezione ristretta per posa di tubazione e munufatti, in terreni sciolti o compatti, fino a 2 m di profondità rispetto al piano di sbancamento, eseguito con idonei mezzi meccanici, con eventuale intervento manuale dove occorra, esclusa la roccia da mina ma compresi i trovanti rocciosi ed i blocchi di muratura fino a 0,50 m3, misurato in sezione effettiva, con deposito dei materiali ai lati dello scavo stesso.										
	01.A01.A65.010	Anche in presenza di acqua fino ad un battente massimo di 20 cm	m <sup>3</sup>					€ 10.59		62.30%	€ 6.60	
				8.00		8.00	€ 10.59	€ 84.72	62.30%	€ 6.60	€ 52.78	
						<b>8.00</b>		<b>€ 84.72</b>			<b>€ 52.78</b>	
		Trasporto di materiali di scavo o di rifiuto agli scarichi compreso il carico con paleggio manuale										
	18.P09.A10.005	...	m <sup>3</sup>					€ 23.22		0.00%	€ 0.00	
				3.00		3.00	€ 23.22	€ 69.66	0.00%	€ 0.00	€ 0.00	
						<b>3.00</b>		<b>€ 69.66</b>			<b>€ 0.00</b>	
		Reinterro degli scavi in genere, con le materie di scavo precedentemente estratte e depositate nell'ambito del cantiere, compreso carico, trasporto, scarico, costipazione e regolarizzazione										
	01.A01.B87.010	Eseguito a mano	m <sup>3</sup>					€ 49.30		76.69%	€ 37.81	
				5.00		5.00	€ 49.30	€ 246.50	76.69%	€ 37.81	€ 189.04	
						<b>5.00</b>		<b>€ 246.50</b>			<b>€ 189.04</b>	
	Operaio comune											
01.P01.A30.005	Ore normali	h					€ 30.01		100.00%	€ 30.01		
	<i>per posa pozzetti e tubi in pvc</i>		14		14	€ 30.01	€ 420.14	100.00%	€ 30.01	€ 420.14		
					<b>14</b>		<b>€ 420.14</b>			<b>€ 420.14</b>		
<b>TOTALE ADEGUAMENTO FOGNA BIANCA</b>							<b>€ 1 092.97</b>			<b>€ 661.96</b>		

<b>TOTALE OPERE DI PREPARAZIONE</b>	<b>€ 34 189.26</b>	<b>€ 16 931.04</b>
-------------------------------------	--------------------	--------------------

**REALIZZAZIONI NUOVE OPERE**

<b>5 P E R C O R S O  C I C L O - P E D O N A L E</b>		Provvista e stesa di misto granulare anidro per fondazioni stradali, conforme alle prescrizioni della città attualmente vigenti, composto di grossa sabbia e ciottoli di dimensioni non superiori ai cm 12, assolutamente scevro di materie terrose ed organiche e con minime quantità di materie limose o argillose, esclusa la compattazione, compresa la regolarizzazione con materiale fine secondo i piani stabiliti										
	01.A21.A40.020	Eseguita a macchina, per uno spessore compreso pari a cm40	m <sup>2</sup>									
		<i>area verde lungo via Ceretta Inferiore</i>		275.00		275.00	€ 9.45	€ 2 598.75	22.64%	€ 2.14	€ 588.36	
		<i>area in ghiaia lungo via Ceretta Inferiore</i>		200.00		200.00	€ 9.45	€ 1 890.00	22.64%	€ 2.14	€ 427.90	
					<b>475.00</b>		<b>€ 4 488.75</b>				<b>€ 1 016.25</b>	
		Compattazione con rullo pesante o vibrante dello strato di fondazione in misto granulare anidro o altri materiali anidri, secondo i piani stabiliti, mediante cilindatura a strati separati sino al raggiungimento della compattezza giudicata idonea dalla direzione lavori										
	01.A21.A50.010	Per spessore finito fino a 30 cm	m <sup>2</sup>									
		<i>area verde lungo via Ceretta Inferiore</i>		275.00		275.00	€ 1.29	€ 354.75	51.73%	€ 0.67	€ 183.51	
		<i>area in ghiaia lungo via Ceretta Inferiore</i>		200.00		200.00	€ 1.29	€ 258.00	51.73%	€ 0.67	€ 133.46	
					<b>475.00</b>		<b>€ 612.75</b>				<b>€ 316.98</b>	
	01.P03.B20.005	Misto frantumato (stabilizzato)	m <sup>3</sup>									
		...		275.00	0.10	27.50	€ 23.24	€ 639.10	0.00%	€ 0.00	€ 0.00	
		<i>area in ghiaia lungo via Ceretta Inferiore</i>		200.00	0.10	20.00	€ 23.24	€ 464.80	0.00%	€ 0.00	€ 0.00	
					<b>47.50</b>		<b>€ 1 103.90</b>				<b>€ 0.00</b>	
	01.A21.A20.005	Spandimento di materiali vari per spessori superiori a cm 3, provvisti sfusi sul luogo d'impiego, per la formazione di strati regolari, secondo le indicazioni della direzione lavori, compreso gli eventuali ricarichi durante la cilindatura ed ogni altro intervento per regolarizzare la sagoma degli strati	m <sup>3</sup>									
	Materiali terrosi, sabbia, graniglia, pietrischetto stabilizzato e simili, sparsi con mezzi meccanici	275.00		0.10	27.50	€ 6.33	€ 174.08	64.39%	€ 4.08	€ 112.09		
	<i>area in ghiaia lungo via Ceretta Inferiore</i>	200.00		0.10	20.00	€ 6.33	€ 126.60	64.39%	€ 4.08	€ 81.52		
				<b>47.50</b>		<b>€ 300.68</b>				<b>€ 193.60</b>		

	Provvista e stesa di misto granulare bitumato (tout-venant trattato) per strato di base, composto da inerti di torrente, di fiume, di cava o provenienti dalla frantumazione di roccia serpentinoso, trattato con bitume conformemente alle prescrizioni della città attualmente vigenti per quanto concerne la granulometria e la dosatura, compresa la cilindatura mediante rullo compressore statico o vibrante con idoneo effetto costipante									
01.A22.A80.020	<i>area verde lungo via Ceretta Inferiore</i>	m <sup>2</sup>	275.00		275.00	€ 11.56	€ 3 179.00	13.92%	€ 1.61	€ 442.52
	<i>area in ghiaia lungo via Ceretta Inferiore</i>		200.00		200.00	€ 11.56	€ 2 312.00	13.92%	€ 1.61	€ 321.83
					<b>475.00</b>		<b>€ 5 491.00</b>			<b>€ 764.35</b>
	Provvista e stesa di emulsione bituminosa cationica al 65% di bitume modificato in ragione di Kg 1,200/m <sup>2</sup>									
01.A22.A44.020	<i>area verde lungo via Ceretta Inferiore</i>	m <sup>2</sup>	275.00		275.00	€ 1.27	€ 349.25	18.71%	€ 0.24	€ 65.34
	<i>area in ghiaia lungo via Ceretta Inferiore</i>		200.00		200.00	€ 1.27	€ 254.00	18.71%	€ 0.24	€ 47.52
					<b>475.00</b>		<b>€ 603.25</b>			<b>€ 112.87</b>
	Provvista e stesa a tappeto di conglomerato bituminoso per strato di usura, conforme alle norme e prescrizioni tecniche approvate con Deliberazione della Giunta Comunale di Torino del 28/11/2000, steso in opera con vibrofinitrice a perfetta regola d'arte secondo la vigente normativa e le eventuali indicazioni della D.L., compreso l'onere della compattazione con rullo statico o vibrante con idoneo effetto costipante, esclusa la preparazione della massicciata sottostante e la provvista e stesa dell'emulsione bituminosa di ancoraggio									
01.A22.B10.010	Steso con vibrofinitrice, per uno spessore finito compresso pari a cm 3	m <sup>2</sup>				€ 5.38		16.28%	€ 0.88	
	<i>area in asfalto tradizionale (rappezzi strada e aree non destinate a percorso ciclo-pedonale)</i>		180.00		180.00	€ 5.38	€ 968.40	16.28%	€ 0.88	€ 157.66
					<b>180.00</b>		<b>€ 968.40</b>			<b>€ 157.66</b>
	Fornitura di conglomerato bituminoso colorato del tipo Colorsint					€ 10.20		0.00%	€ 0.00	
Prezzo desunto da analisi di mercato	<i>percorso ciclo-pedonale</i>	m <sup>2</sup>	370.00		370.00	€ 10.20	€ 3 774.00	0.00%	€ 0.00	€ 0.00
					<b>370.00</b>		<b>€ 3 774.00</b>			<b>€ 0.00</b>
	Stesa di conglomerato bituminoso colorato del tipo Colorsint					€ 0.95		100.00%	€ 0.95	
Prezzo desunto da analisi di mercato	<i>percorso ciclo-pedonale</i>	m <sup>2</sup>	370.00		370.00	€ 0.95	€ 351.50	100.00%	€ 0.95	€ 351.50
					<b>370.00</b>		<b>€ 351.50</b>			<b>€ 351.50</b>

	Cordoli in cemento pressato retti o curvi, conformi alle prescrizioni della citta', attualmente in vigore, in pezzi di lunghezza non inferiore a m 0.80 con smusso arrotondato e muniti di foro a gola di lupo delle dimensioni di cm 12X35										
01.P05.B60.005	sez. rettangolare cm 10x25, peso kg 54 circa	m					€ 9.55		0.00%	€ 0.00	
			95.00			95.00	€ 9.55	€ 907.25	0.00%	€ 0.00	€ 0.00
						<b>95.00</b>		<b>€ 907.25</b>			<b>€ 0.00</b>
	Calcestruzzo per uso non strutturale prodotto con un processo industrializzato. Classe di consistenza al getto S4, dmax aggregati 32 mm, cl 0.4; fornitura a pie' d'opera, escluso ogni altro onere.										
01.A04.B17.020	Classe di resistenza a compressione minima C12/15	m <sup>3</sup>					€ 81.77		0.00%	€ 0.00	
			132.00	0.50	0.30	19.80	€ 81.77	€ 1 619.05	0.00%	€ 0.00	€ 0.00
						<b>19.80</b>		<b>€ 1 619.05</b>			<b>€ 0.00</b>
	Getto in opera di calcestruzzo cementizio eseguito direttamente da autobetoniera con apposita canaletta										
01.A04.C03.020	In strutture armate	m <sup>3</sup>					€ 35.01		100.00%	€ 35.01	
			132.00	0.50	0.30	19.8	€ 35.01	€ 693.20	100.00%	€ 35.01	€ 693.20
						<b>19.8</b>		<b>€ 693.20</b>			<b>€ 693.20</b>
	Formazione di casseforme per getti in calcestruzzo semplice od armato per un'altezza fino a 3.00 m dal piano di appoggio delle armature di sostegno. nel prezzo si intendono compresi e compensati gli oneri per la fornitura al piano, le opere di banchinaggio, le armature di sostegno e controventamento, i distanziatori metallici completi di staffaggio, il taglio, lo sfrido, il materiale accessorio, le chiodature, il disarmo e la pulizia, l'abbassamento, lo sgombero e quanto altro necessario per dare il lavoro finito a regola d'arte. la misurazione verrà effettuata sulla superficie effettivamente a contatto con il conglomerato cementizio.										
01.A04.M00.020	Realizzate con pannelli in legno multistrato	m <sup>2</sup>					€ 24.86		86.55%	€ 21.52	
			264.00		0.20	52.80	€ 24.86	€ 1 312.61	86.55%	€ 21.52	€ 1 136.06
						<b>52.80</b>		<b>€ 1 312.61</b>			<b>€ 1 136.06</b>
	Acciaio per calcestruzzo armato ordinario, trafilato a freddo, classe tecnica B450A, saldabile ad alta duttilità, in accordo alla UNI EN 10080 e conforme al D.M. 14/01/2008, disposto in opera secondo gli schemi di esecuzione del progettista strutturista, compreso gli oneri per la sagomatura, la legatura e le eventuali saldature per giunzioni e lo sfrido										
01.A04.F20.005	In barre raddrizzate ottenute da bobine, nei diametri da 6 mm a 16 mm	kg					€ 1.32		51.84%	€ 0.68	
			132.00		3.60	475.2	€ 1.32	€ 627.26	51.84%	€ 0.68	€ 325.17

					475.2		€ 627.26		€ 325.17
<b>TOTALE PERCORSO CUCLO-PEDONALE</b>						<b>€ 22 853.59</b>		<b>€ 5 067.64</b>	

<b>TOTALE REALIZZAZIONE NUOVE OPERE</b>						<b>€ 22 853.59</b>		<b>€ 5 067.64</b>	
---	--	--	--	--	--	--------------------	--	-------------------	--

**ADEGUAMENTO MANUFATTI ESISTENTI E RIPRISTINI**

6 A D E G U A M E N T O  M A R C I A P I E D E  S U V I A L E  E U R O P A		Provvista e stesa di misto granulare bitumato (tout-venant trattato) per strato di base, composto da inerti di torrente, di fiume, di cava o provenienti dalla frantumazione di roccia serpentinoso, trattato con bitume conformemente alle prescrizioni della citta' attualmente vigenti per quanto concerne la granulometria e la dosatura, compresa la cilindratura mediante rullo compressore statico o vibrante con idoneo effetto costipante										
	01.A22.A80.033	Steso in opera con vibrofinitrice per uno spessore compresso pari a 12 cm	m <sup>2</sup>					€ 16.22		14.88%	€ 2.41	
							13.76	€ 16.22	€ 223.19	14.88%	€ 2.41	€ 33.21
							<b>13.76</b>		<b>€ 223.19</b>			<b>€ 33.21</b>
		Provvista e stesa di emulsione bituminosa cationica al 65% di bitume modificato in ragione di										
	01.A22.A44.020	kg 1,200/m <sup>2</sup>	m <sup>2</sup>					€ 1.14		20.95%	€ 0.24	
							13.76	€ 1.14	€ 15.69	20.95%	€ 0.24	€ 3.29
							<b>13.76</b>		<b>€ 15.69</b>			<b>€ 3.29</b>
		Provvista e stesa a tappeto di conglomerato bituminoso per strato di usura, conforme alle norme e prescrizioni tecniche approvate con Deliberazione della Giunta Comunale di Torino del 28/11/2000, steso in opera con vibrofinitrice a perfetta regola d'arte secondo la vigente normativa e le eventuali indicazioni della D.L., compreso l'onere della compattazione con rullo statico o vibrante con idoneo effetto costipante, esclusa la preparazione della massiccata sottostante e la provvista e stesa dell'emulsione bituminosa di ancoraggio										
	01.A22.B10.010	Steso a mano, per uno spessore finito compresso pari a cm 3	m <sup>2</sup>					€ 5.38		16.28%	€ 0.88	
						13.76	€ 5.38	€ 74.03	16.28%	€ 0.88	€ 12.05	
						<b>13.76</b>		<b>€ 74.03</b>			<b>€ 12.05</b>	
	Cordoli in cemento pressato retti o curvi, conformi alle prescrizioni della citta', attualmente in vigore, in pezzi di lunghezza non inferiore a m 0.80 con smusso arrotondato e muniti di foro a gola di lupo delle dimensioni di cm 12X35											
01.P05.B60.010	sez. trap.12-15x25-30(H), peso kg 95 circa	m					€ 16.76		0.00%	€ 0.00		
						13.45	€ 16.76	€ 225.42	0.00%	€ 0.00	€ 0.00	
						<b>13.45</b>		<b>€ 225.42</b>			<b>€ 0.00</b>	

	Posa di cordoli in cemento pressato o vibrato in cassero metallico, retti o curvi, comprendente: <ul style="list-style-type: none"> <li>- lo scavo per far posto al cordolo ed al sottofondo in calcestruzzo secondo le quote stabilite dalla direzione dei lavori;</li> <li>- il trasporto dei materiali di ricupero ai magazzini municipali e dei materiali di rifiuto ad impianto di recupero e riciclo autorizzato;</li> <li>- il sottofondo per il letto di posa in calcestruzzo cementizio dello spessore di cm 15 e della larghezza di cm 35 (cemento kg 150/m<sup>3</sup> - sabbia m<sup>3</sup> 0.400 - ghiaietta m<sup>3</sup> 0.800); il rinfiacco in calcestruzzo come sopra;             <ul style="list-style-type: none"> <li>- lo scarico;</li> </ul> </li> <li>- l'accatastamento e le garanzie contro le rotture;</li> <li>- la mano d'opera per l'incastro a maschio e femmina;</li> <li>- la sigillatura delle superfici di combacio a mezzo di malta di cemento posata a kg 600/m<sup>3</sup>;</li> <li>- la rifilatura dei giunti; il ripassamento durante e dopo la posa</li> </ul>										
01.A23.B50.020	Cordoli aventi sezione trapezi a (base minore cm 12, base maggiore cm 15 o 20, altezza cm 25) oppure aventi sezione rettangolare di cm 12x30, con scavo per far posto al cordolo eseguito a mano; con il rinfiacco di sezione triangolare avente cm 20 di base e cm 20 di altezza:	m					€ 23.64		74.11%	€ 17.52	
					13.45	€ 23.64	€ 317.96		74.11%	€ 17.52	€ 235.64
					<b>13.45</b>		<b>€ 317.96</b>				<b>€ 235.64</b>
<b>TOTALE ADEGUAMENTO MARCIAPIEDE SU VIALE EUROPA</b>							<b>€ 856.28</b>			<b>€ 284.19</b>	
<b>TOTALE ADEGUAMENTO MANUFATTI ESISTENTI E RIPRISTINI</b>							<b>€ 856.28</b>			<b>€ 284.19</b>	
<b>TOTALE PERCORSO CICLO_PEDONALE RAMO SUD</b>							<b>€ 57 899.14</b>			<b>€ 22 282.87</b>	



## 2. Attraversamento pedonale

**COMPUTO METRICO ESTIMATIVO**

**Attraversamento pedonale**

Capitolo	Numero Tariffa	Designazione dei lavori	U.M.	Quantità			Importo		incidenza manodopera	manodopera lorda	totale manodopera	
							Unitario	Totale				
<b>OPERE DI PREPARAZIONE</b>												
<b>1</b> <b>S</b> <b>C</b> <b>A</b> <b>V</b> <b>O</b>		Demolizione, ove occorra, con taglio e rifilatura di preesistente manto ammalorato, di cm 2 o cm 3 di spessore, compreso il carico e trasporto del materiale di risulta ad impianto di smaltimento autorizzato										
	01.A23.C00.005	Manto in asfalto colato o malta bituminosa					€ 9.06		90.56%	€ 8.20		
		<i>attraversamento pedonale</i>	m <sup>2</sup>	156.00			156.00	€ 9.06	€ 1 413.36	90.56%	€ 8.20	€ 1 279.94
							<b>156.00</b>		<b>€ 1 413.36</b>			<b>€ 1 279.94</b>
		Scavo di materie di qualsiasi natura in ambito urbano, purché rimovibili senza l'uso continuo di mazze e scalpelli, per la formazione di cassonetti per marciapiedi, banchine o simili, compresa la compattazione e la regolarizzazione del fondo dello scavo, il carico del materiale scavato sul mezzo di trasporto e il trasporto ad impianto di trattamento autorizzato.										
	01.A01.B05.005	Con mezzo meccanico ed eventuale intervento manuale ove necessario, per una profondità media fino a cm 30	m <sup>2</sup>					€ 8.40		65.02%	€ 5.46	
				156.00			156.00	€ 8.40	€ 1 310.40	65.02%	€ 5.46	€ 852.02
							<b>156.00</b>		<b>€ 1 310.40</b>			<b>€ 852.02</b>
	<b>TOTALE SCAVO</b>							<b>€ 2 723.76</b>			<b>€ 2 131.96</b>	
	<b>TOTALE OPERE DI PREPARAZIONE</b>							<b>€ 2 723.76</b>			<b>€ 2 131.96</b>	

**REALIZZAZIONI NUOVE OPERE**

<b>2 A T T R A V E R S A M E N T O</b>	<b>REALIZZAZIONI NUOVE OPERE</b>											
		Misto frantumato (stabilizzato)										
	01.P03.B20.005	...	m <sup>3</sup>				€ 23.24		0.00%	€ 0.00		
				156.00	0.10		15.60	€ 23.24	€ 362.54	0.00%	€ 0.00	€ 0.00
							<b>15.60</b>		<b>€ 362.54</b>			<b>€ 0.00</b>
		Spandimento di materiali vari per spessori superiori a cm 3, provvisti sfusi sul luogo d'impiego, per la formazione di strati regolari, secondo le indicazioni della direzione lavori, compreso gli eventuali ricarichi durante la cilindatura ed ogni altro intervento per regolarizzare la sagoma degli strati										
	01.A21.A20.005	Materiali terrosi, sabbia, graniglia, pietrischetto stabilizzato e simili, sparsi con mezzi meccanici.	m <sup>3</sup>				€ 6.33		64.09%	€ 4.06		
				156.00	0.10		15.60	€ 6.33	€ 98.75	64.09%	€ 4.06	€ 63.29
							<b>15.60</b>		<b>€ 98.75</b>			<b>€ 63.29</b>
		Provvista e stesa di misto granulare bitumato (tout-venant trattato) per strato di base, composto da inerti di torrente, di fiume, di cava o provenienti dalla frantumazione di roccia serpentinoso, trattato con bitume conformemente alle prescrizioni della citta' attualmente vigenti per quanto concerne la granulometria e la dosatura, compresa la cilindatura mediante rullo compressore statico o vibrante con idoneo effetto costipante										
01.A22.A80.030	Steso in opera con vibrofinitrice per uno spessore compresso pari a cm 10	m <sup>2</sup>				€ 13.51		14.88%	€ 2.01			
			156.00			156.00	€ 13.51	€ 2 107.56	14.88%	€ 2.01	€ 313.60	
						<b>156.00</b>		<b>€ 2 107.56</b>			<b>€ 313.60</b>	
	Provvista e stesa di emulsione bituminosa cationica al 65% di bitume modificato in ragione di Kg 1,200/m <sup>2</sup>											
01.A22.A44.020		m <sup>2</sup>				€ 1.14		20.95%	€ 0.24			
			156.00			156.00	€ 1.14	€ 177.84	20.95%	€ 0.24	€ 37.26	
						<b>156.00</b>		<b>€ 177.84</b>			<b>€ 37.26</b>	

	Provvista e stesa a tappeto di conglomerato bituminoso per strato di usura, conforme alle norme e prescrizioni tecniche approvate con Deliberazione della Giunta Comunale di Torino del 28/11/2000, steso in opera con vibrofinitrice a perfetta regola d'arte secondo la vigente normativa e le eventuali indicazioni della D.L., compreso l'onere della compattazione con rullo statico o vibrante con idoneo effetto costipante, esclusa la preparazione della massicciata sottostante e la provvista e stesa dell'emulsione bituminosa di ancoraggio									
01.A22.B10.010	Steso con vibrofinitrice, per uno spessore finito compresso pari a cm 3	m <sup>2</sup>				€ 5.38		16.28%	€ 0.88	
			156.00			€ 5.38	€ 839.28	16.28%	€ 0.88	€ 136.63
					<b>156.00</b>		<b>€ 839.28</b>			<b>€ 136.63</b>
Chiusini										
07.A19.S30.030	Modifica di quota del piano di posa del chiusino, compresa la rimozione e ricollocazione del chiusino e la formazione di cordolo costituito da malta di cemento e mattoni pieni nel caso di rialzo; oppure la demolizione del cordolo esistente del manufatto nel caso di abbassamento senza ripresa del volto, per modifiche di quota fino a 20 cm; per chiusini misura 64 x 64	cad				€ 175.66		78.86%	€ 138.53	
			1			€ 175.66	€ 175.66	78.86%	€ 138.53	€ 138.53
					<b>1</b>		<b>€ 175.66</b>			<b>€ 138.53</b>
<b>TOTALE ATTRAVERSAMENTO</b>						<b>€ 3 761.63</b>			<b>€ 689.31</b>	
<b>TOTALE REALIZZAZIONE NUOVE OPERE</b>						<b>€ 3 761.63</b>			<b>€ 689.31</b>	
<b>TOTALE ATTRAVERSAMENTO PEDONALE</b>						<b>€ 6 485.39</b>			<b>€ 2 821.27</b>	

3. Percorso pedonale TRONCONE NORD



01.A01.B05.005	Con mezzo meccanico ed eventuale intervento manuale ove necessario, per una profondita' media fino a cm 30	m <sup>2</sup>					€ 8.40		65.02%	€ 5.46	
	<i>area esterna alla recinzione oggetto di demolizione</i>		7.65			7.65	€ 8.40	€ 64.26	65.02%	€ 5.46	€ 41.78
	<i>bordo strada (attuale area in cls)</i>		118.95			118.95	€ 8.40	€ 999.18	65.02%	€ 5.46	€ 649.67
						<b>126.60</b>				<b>€ 1 063.44</b>	<b>€ 691.45</b>
14.P08.A05.005	Demolizione di manufatti e/o sottofondi stradali in cls e di murature in mattoni pieni	m <sup>3</sup>					€ 70.58		100.00%	€ 70.58	
	...										
	<i>recinzione</i>		3.28		1.50	4.92	€ 70.58	€ 347.25	100.00%	€ 70.58	€ 347.25
						<b>4.92</b>				<b>€ 347.25</b>	<b>€ 347.25</b>
01.P26.A10.005	Trasporto di materiali di scavo o di rifiuto agli scarichi compreso il carico con paleggio manuale	m <sup>3</sup>					€ 22.92		0.00%	€ 0.00	
	...										
			3.28		1.50	4.92	€ 22.92	€ 112.77	0.00%	€ 0.00	€ 0.00
						<b>4.92</b>				<b>€ 112.77</b>	<b>€ 0.00</b>
<b>TOTALE SCAVO E DEMOLIZIONI</b>							<b>€ 8 537.07</b>			<b>€ 5 973.01</b>	
<b>TOTALE OPERE DI PREPARAZIONE</b>							<b>€ 8 537.07</b>			<b>€ 5 973.01</b>	

**REALIZZAZIONI NUOVE OPERE**

<b>2 M A R C I A P I E D E</b>		Provvista e stesa di misto granulare anidro per fondazioni stradali, conforme alle prescrizioni della citta' attualmente vigenti, composto di grossa sabbia e ciottoli di dimensioni non superiori ai cm 12, assolutamente scevro di materie terrose ed organiche e con minime quantita' di materie limose o argillose, esclusa la compattazione, compresa la regolarizzazione con materiale fine secondo i piani stabiliti											
	01.A21.A40.010	Eseguita a macchina, per uno spessore compresso pari a cm30					€ 9.45		22.64%	€ 2.14			
		<i>area verde interna alla recinzione oggetto di demolizione</i>		14.96		14.96	€ 9.45	€ 141.37	22.64%	€ 2.14	€ 32.01		
		<i>area attualmente mista ghiaia_verde lungo via Ceretta Inferiore_banchina</i>	m <sup>2</sup>	293.00		293.00	€ 9.45	€ 2 768.85	22.64%	€ 2.14	€ 626.87		
		<i>area attualmente mista ghiaia_verde lungo via Ceretta Inferiore_marciapiede</i>		101.00		101.00	€ 9.45	€ 954.45	22.64%	€ 2.14	€ 216.09		
						<b>408.96</b>		<b>€ 3 864.67</b>					<b>€ 874.96</b>
		Compattazione con rullo pesante o vibrante dello strato di fondazione in misto granulare anidro o altri materiali anidri, secondo i piani stabiliti, mediante cilindratura a strati separati sino al raggiungimento della compattezza giudicata idonea dalla direzione lavori											
	01.A21.A50.010	Per spessore finito fino a 30 cm					€ 1.29		51.73%	€ 0.67			
		<i>area verde interna alla recinzione oggetto di demolizione</i>		14.96		14.96	€ 1.29	€ 19.30	51.73%	€ 0.67	€ 9.98		
		<i>area attualmente mista ghiaia_verde lungo via Ceretta Inferiore_banchina</i>	m <sup>2</sup>	293.00		293.00	€ 1.29	€ 377.97	51.73%	€ 0.67	€ 195.52		
		<i>area attualmente mista ghiaia_verde lungo via Ceretta Inferiore_marciapiede</i>		101.00		101.00	€ 1.29	€ 130.29	51.73%	€ 0.67	€ 67.40		
						<b>408.96</b>		<b>€ 527.56</b>					<b>€ 272.91</b>
	01.P03.B20.005	Misto frantumato (stabilizzato)											
		...					€ 23.24		0.00%	€ 0.00			
		<i>area esterna alla recinzione oggetto di demolizione</i>		7.65	0.10	0.77	€ 23.24	€ 17.78	0.00%	€ 0.00	€ 0.00		
	<i>bordo strada (attuale area in cls)</i>		118.95	0.10	11.90	€ 23.24	€ 276.44	0.00%	€ 0.00	€ 0.00			
	<i>area verde interna alla recinzione oggetto di demolizione</i>		14.96	0.10	1.50	€ 23.24	€ 34.77	0.00%	€ 0.00	€ 0.00			
	<i>area attualmente mista ghiaia_verde lungo via Ceretta Inferiore_banchina</i>	m <sup>3</sup>	293.00	0.10	29.30	€ 23.24	€ 680.93	0.00%	€ 0.00	€ 0.00			
	<i>area attualmente mista ghiaia_verde lungo via Ceretta Inferiore_marciapiede</i>		101.00	0.10	10.10	€ 23.24	€ 234.72	0.00%	€ 0.00	€ 0.00			
					<b>53.56</b>		<b>€ 1 244.64</b>					<b>€ 0.00</b>	
	Spandimento di materiali vari per spessori superiori a cm 3, provvisti sfusi sul luogo d'impiego, per la formazione di strati regolari, secondo le indicazioni della direzione lavori, compreso gli eventuali ricarichi durante la cilindratura ed ogni altro intervento per regolarizzare la sagoma degli strati												
01.A21.A20.005	Materiali terrosi, sabbia, graniglia, pietrischetto stabilizzato e simili, sparsi con mezzi meccanici.					€ 6.33		64.39%	€ 4.08				
	<i>area esterna alla recinzione oggetto di demolizione</i>		7.65	0.10	0.77	€ 6.33	€ 4.84	64.39%	€ 4.08	€ 3.12			



	<i>bordo strada (attuale area in cls)</i>	m <sup>3</sup>	118.95	0.10		11.90	€ 6.33	€ 75.30	64.39%	€ 4.08	€ 48.48
	<i>area verde interna alla recinzione oggetto di demolizione</i>		14.96	0.10		1.50	€ 6.33	€ 9.47	64.39%	€ 4.08	€ 6.10
	<i>area attualmente mista ghiaia_verde lungo via Ceretta Inferiore_banchina</i>		293.00	0.10		29.30	€ 6.33	€ 185.47	64.39%	€ 4.08	€ 119.42
	<i>area attualmente mista ghiaia_verde lungo via Ceretta Inferiore_marciapiede</i>		101.00	0.10		10.10	€ 6.33	€ 63.93	64.39%	€ 4.08	€ 41.17
						<b>53.56</b>		<b>€ 339.01</b>			
	Provvista e stesa di misto granulare bitumato (tout-venant trattato) per strato di base, composto da inerti di torrente, di fiume, di cava o provenienti dalla frantumazione di roccia serpentinoso, trattato con bitume conformemente alle prescrizioni della città attualmente vigenti per quanto concerne la granulometria e la dosatura, compresa la cilindratura mediante rullo compressore statico o vibrante con idoneo effetto costipante										
01.A22.A80.020	Steso in opera con vibrofinitrice per uno spessore compresso pari a cm 8	m <sup>2</sup>					€ 10.81		14.88%	€ 1.61	
	<i>area esterna alla recinzione oggetto di demolizione</i>		7.65			7.65	€ 10.81	€ 82.70	14.88%	€ 1.61	€ 12.31
	<i>bordo strada (attuale area in cls)</i>		118.95			118.95	€ 10.81	€ 1 285.85	14.88%	€ 1.61	€ 191.33
	<i>area verde interna alla recinzione oggetto di demolizione</i>		14.96			14.96	€ 10.81	€ 161.72	14.88%	€ 1.61	€ 24.06
	<i>area attualmente mista ghiaia_verde lungo via Ceretta Inferiore_banchina</i>		293.00			293.00	€ 10.81	€ 3 167.33	14.88%	€ 1.61	€ 471.30
	<i>area attualmente mista ghiaia_verde lungo via Ceretta Inferiore_marciapiede</i>		101.00			101.00	€ 10.81	€ 1 091.81	14.88%	€ 1.61	€ 162.46
						<b>535.56</b>		<b>€ 5 789.40</b>			
	Provvista e stesa di emulsione bituminosa cationica al 65% di bitume modificato in ragione di Kg 1,200/m <sup>2</sup>	m <sup>2</sup>					€ 1.14		20.95%	€ 0.24	
01.A22.A44.020	<i>area esterna alla recinzione oggetto di demolizione</i>		7.65			7.65	€ 1.14	€ 8.72	20.95%	€ 0.24	€ 1.83
	<i>bordo strada (attuale area in cls)</i>		118.95			118.95	€ 1.14	€ 135.60	20.95%	€ 0.24	€ 28.41
	<i>area verde interna alla recinzione oggetto di demolizione</i>		14.96			14.96	€ 1.14	€ 17.05	20.95%	€ 0.24	€ 3.57
	<i>area attualmente mista ghiaia_verde lungo via Ceretta Inferiore_banchina</i>		293.00			293.00	€ 1.14	€ 334.02	20.95%	€ 0.24	€ 69.98
	<i>area attualmente mista ghiaia_verde lungo via Ceretta Inferiore_marciapiede</i>		101.00			101.00	€ 1.14	€ 115.14	20.95%	€ 0.24	€ 24.12
						<b>535.56</b>		<b>€ 610.54</b>			
	Provvista e stesa a tappeto di conglomerato bituminoso per strato di usura, conforme alle norme e prescrizioni tecniche approvate con Deliberazione della Giunta Comunale di Torino del 28/11/2000, steso in opera con vibrofinitrice a perfetta regola d'arte secondo la vigente normativa e le eventuali indicazioni della D.L., compreso l'onere della compattazione con rullo statico o vibrante con idoneo effetto costipante, esclusa la preparazione della massiciata sottostante e la provvista e stesa dell'emulsione bituminosa di ancoraggio										
01.A22.B10.010	Steso con vibrofinitrice, per uno spessore finito compresso pari a cm 3						€ 5.38		16.28%	€ 0.88	

	area esterna alla recinzione oggetto di demolizione		7.65			7.65	€ 5.38	€ 41.16	16.28%	€ 0.88	€ 6.70
	bordo strada (attuale area in cls)		118.95			118.95	€ 5.38	€ 639.95	16.28%	€ 0.88	€ 104.18
	area verde interna alla recinzione oggetto di demolizione	m <sup>2</sup>	14.96			14.96	€ 5.38	€ 80.48	16.28%	€ 0.88	€ 13.10
	area attualmente mista ghiaia_verde lungo via Ceretta Inferiore_banchina		293.00			293.00	€ 5.38	€ 1 576.34	16.28%	€ 0.88	€ 256.63
	area attualmente mista ghiaia_verde lungo via Ceretta Inferiore_marciapiede		101.00			101.00	€ 5.38	€ 543.38	16.28%	€ 0.88	€ 88.46
						<b>535.56</b>		<b>€ 2 881.31</b>			<b>€ 469.08</b>
	Cordoli in cemento pressato retti o curvi, conformi alle prescrizioni della città, attualmente in vigore, in pezzi di lunghezza non inferiore a m 0.80 con smusso arrotondato e muniti di foro a gola di lupo delle dimensioni di cm 12X35										
01.P05.B60.010	sez. trap.12-15x25-30(H), peso kg 95 circa						€ 16.76		0.00%	€ 0.00	
	recinzione oggetto di demolizione		20.88			20.88	€ 16.76	€ 349.95	0.00%	€ 0.00	€ 0.00
	bordo strada (attuale area in cls)	m	100.30			100.30	€ 16.76	€ 1 681.03	0.00%	€ 0.00	€ 0.00
	area attualmente mista ghiaia_verde lungo via Ceretta Inferiore		82.10			82.10	€ 16.76	€ 1 376.00	0.00%	€ 0.00	€ 0.00
						<b>203.28</b>		<b>€ 3 406.97</b>			<b>€ 0.00</b>
	Posa di cordoli in cemento pressato o vibrato in cassero metallico, retti o curvi, comprendente: - lo scavo per far posto al cordolo ed al sottofondo in calcestruzzo secondo le quote stabilite dalla direzione dei lavori; - il trasporto dei materiali di recupero ai magazzini municipali e dei materiali di rifiuto ad impianto di recupero e riciclo autorizzato; - il sottofondo per il letto di posa in calcestruzzo cementizio dello spessore di cm 15 e della larghezza di cm 35 (cemento kg 150/m <sup>3</sup> - sabbia m <sup>3</sup> 0.400 - ghiaietta m <sup>3</sup> 0.800); il rinfiacco in calcestruzzo come sopra; - lo scarico; - l'accatastamento e le garanzie contro le rotture; - la mano d'opera per l'incastro a maschio e femmina; - la sigillatura delle superfici di combacchio a mezzo di malta di cemento posata a kg 600/m <sup>3</sup> ; - la rifilatura dei giunti; il ripassamento durante e dopo la posa										
01.A23.B50.020	Cordoli aventi sezione trapezi a (base minore cm 12, base maggiore cm 15 o 20, altezza cm 25) oppure aventi sezione rettangolare di cm 12x30, con scavo per far posto al cordolo eseguito a mano; con il rinfiacco di sezione triangolare avente cm 20 di base e cm 20 di altezza:						€ 23.56		74.11%	€ 17.46	
	recinzione oggetto di demolizione		20.88			20.88	€ 23.56	€ 491.93	74.11%	€ 17.46	€ 364.57
	bordo strada (attuale area in cls)	m	100.30			100.30	€ 23.56	€ 2 363.07	74.11%	€ 17.46	€ 1 751.27
	area attualmente mista ghiaia_verde lungo via Ceretta Inferiore		78.10			78.10	€ 23.56	€ 1 840.04	74.11%	€ 17.46	€ 1 363.65
						<b>199.28</b>		<b>€ 4 695.04</b>			<b>€ 3 479.49</b>

**TOTALE MARCIAPIEDE**

**€ 23 359.15**

**€ 6 304.10**

<b>3 N U O V A  R E C I N Z I O N E</b>		Scavo a sezione obbligata o a sezione ristretta per opere di fondazione, in terreni sciolti o compatti, di larghezza minima 30 cm, anche in presenza di acqua fino ad un battente massimo di 20 cm, eseguito con idonei mezzi meccanici, esclusa la roccia da mina, misurato in sezione effettiva, compreso il carico sugli automezzi, trasporto e sistemazione entro l'area del cantiere, escluse eventuali sbadacchiature per scavi oltre 1,50 m di profondità da conteggiare totalmente a parte.										
	01.A01.A55.010	Fino a 3 m di profondità rispetto al piano di sbancamento	m <sup>3</sup>					€ 10.62		51.35%	€ 5.45	
				15.30	0.36		5.51	€ 10.62	€ 58.49	51.35%	€ 5.45	€ 30.04
							<b>5.51</b>		<b>€ 58.49</b>			<b>€ 30.04</b>
		Formazione di casseforme per getti in calcestruzzo semplice od armato per un'altezza fino a 3.00 m dal piano di appoggio delle armature di sostegno. nel prezzo si intendono compresi e compensati gli oneri per la fornitura al piano, le opere di banchinaggio, le armature di sostegno e controventamento, i distanziatori metallici completi di staffaggio, il taglio, lo sfrido, il materiale accessorio, le chiodature, il disarmo e la pulizia, l'abbassamento, lo sgombero e quanto altro necessario per dare il lavoro finito a regola d'arte. la misurazione verrà effettuata sulla superficie effettivamente a contatto con il conglomerato cementizio.										
	01.A04.M00.020	Realizzate con pannelli in legno multistrato	m <sup>2</sup>					€ 24.86		86.33%	€ 21.46	
				15.30	1.50	2	45.90	€ 24.86	€ 1 141.07	86.33%	€ 21.46	€ 985.09
							<b>45.90</b>		<b>€ 1 141.07</b>			<b>€ 985.09</b>
		Acciaio per calcestruzzo armato ordinario, laminato a caldo, classe tecnica B450C, saldabile ad alta duttilita', in accordo alla UNI EN 10080 e conforme al D.M. 17/01/2018, disposto in opera secondo gli schemi di esecuzione del progettista strutturista, compreso gli oneri per la sagomatura, la legatura e le eventuali saldature per giunzioni e lo sfrido										
	01.A04.F10.005	In barre ad aderenza migliorata ottenute nei diametri da 6 mm a 50 mm	kg					€ 1.35		50.80%	€ 0.69	
				250.00			250.00	€ 1.35	€ 337.50	50.80%	€ 0.69	€ 171.45
							<b>250.00</b>		<b>€ 337.50</b>			<b>€ 171.45</b>

	Calcestruzzo a prestazione garantita, in accordo alla UNI EN 206-1, per strutture di fondazione (plinti, cordoli, pali, travi rovesce, paratie, platee) e muri interrati a contatto con terreni non aggressivi, classe di esposizione ambientale xc2 (UNI 11104), classe di consistenza al getto S4, Dmax aggregati 32 mm, Cl 0.4; fornitura a piè d'opera, escluso ogni altro onere: per plinti con altezza < 1.5 m, platee di fondazione e muri di spessore < 80 cm.									
01.A04.B20.005	Classe di resistenza a compressione minima C25/30	m <sup>3</sup>					€ 98.34		0.00%	€ 0.00
			15.30	1.50	0.20	4.59	€ 98.34	€ 451.38	0.00%	€ 0.00
						<b>4.59</b>		<b>€ 451.38</b>		<b>€ 0.00</b>
	Getto in opera di calcestruzzo cementizio eseguito direttamente da autobetoniera con apposita canaletta									
01.A04.C03.020	In strutture armate	m <sup>3</sup>					€ 35.01		100.00%	€ 35.01
			15.30	1.50	0.20	4.59	€ 35.01	€ 160.70	100.00%	€ 35.01
						<b>4.59</b>		<b>€ 160.70</b>		<b>€ 160.70</b>
	Provvista e posa in opera di recinzione in grigliato di ferro zincato a caldo, costituita da pannelli elettrosaldati resi solidali alle piantane mediante bulloncini in acciaio inox normali o antifurto; il prezzo comprende: provvista della bulloneria; provvista, montaggio e posa di pannelli e piantane									
01.A21.H60.005	A maglia diversa secondo le indicazioni	kg					€ 7.24		49.24%	€ 3.56
			15.30	1.50	10.00	229.50	€ 7.24	€ 1 661.58	49.24%	€ 3.56
						<b>229.50</b>		<b>€ 1 661.58</b>		<b>€ 818.16</b>
	Reinterro degli scavi in genere, con le materie di scavo precedentemente estratte e depositate nell'ambito del cantiere, compreso carico, trasporto, scarico, costipazione e regolarizzazione									
01.A01.B87.010	Eseguito a mano	m <sup>3</sup>					€ 49.30		76.69%	€ 37.81
			15.30	0.15		2.30	€ 49.30	€ 113.14	76.69%	€ 37.81
						<b>2.30</b>		<b>€ 113.14</b>		<b>€ 86.77</b>
<b>TOTALE NUOVA RECINZIONE</b>							<b>€ 3 923.87</b>			<b>€ 2 252.20</b>
<b>TOTALE REALIZZAZIONE NUOVE OPERE</b>							<b>€ 27 283.01</b>			<b>€ 8 556.30</b>





01.A23.B50.020	Cordoli aventi sezione trapezi a (base minore cm 12, base maggiore cm 15 o 20, altezza cm 25) oppure aventi sezione rettangolare di cm 12x30, con scavo per far posto al cordolo eseguito a mano; con il rinfianco di sezione triangolare avente cm 20 di base e cm 20 di altezza:	m				€ 23.56		74.11%	€ 17.46	
			5.30		5.30	€ 23.56	€ 124.87	74.11%	€ 17.46	€ 92.54
					<b>5.30</b>		<b>€ 124.87</b>			<b>€ 92.54</b>
<b>TOTALE ISOLA SPARTI TRAFFICO SU INCROCIO</b>						<b>€ 588.30</b>			<b>€ 256.53</b>	





01.A21.A20.005	Materiali terrosi, sabbia, graniglia, pietrischetto stabilizzato e simili, sparsi con mezzi meccanici.	m <sup>3</sup>					€ 6.33		64.39%	€ 4.08	
			47.40	0.10		4.74	€ 6.33	€ 30.00	64.39%	€ 4.08	€ 19.32
						<b>4.74</b>		<b>€ 30.00</b>			<b>€ 19.32</b>
	Provvista e stesa di misto granulare bitumato (tout-venant trattato) per strato di base, composto da inerti di torrente, di fiume, di cava o provenienti dalla frantumazione di roccia serpentinoso, trattato con bitume conformemente alle prescrizioni della città attualmente vigenti per quanto concerne la granulometria e la dosatura, compresa la cilindratura mediante rullo compressore statico o vibrante con idoneo effetto costipante										
01.A22.A80.030	Steso in opera con vibrofinitrice per uno spessore compresso pari a cm 10	m <sup>2</sup>					€ 13.51		14.88%	€ 2.01	
			47.40			47.40	€ 13.51	€ 640.37	14.88%	€ 2.01	€ 95.29
						<b>47.40</b>		<b>€ 640.37</b>			<b>€ 95.29</b>
	Provvista e stesa di emulsione bituminosa cationica al 65% di bitume modificato in ragione di										
01.A22.A44.020	Kg 1,200/m <sup>2</sup>	m <sup>2</sup>					€ 1.14		20.95%	€ 0.24	
			47.40			47.40	€ 1.14	€ 54.04	20.95%	€ 0.24	€ 11.32
						<b>47.40</b>		<b>€ 54.04</b>			<b>€ 11.32</b>
	Provvista e stesa a tappeto di conglomerato bituminoso per strato di usura, conforme alle norme e prescrizioni tecniche approvate con Deliberazione della Giunta Comunale di Torino del 28/11/2000, steso in opera con vibrofinitrice a perfetta regola d'arte secondo la vigente normativa e le eventuali indicazioni della D.L., compreso l'onere della compattazione con rullo statico o vibrante con idoneo effetto costipante, esclusa la preparazione della massiciata sottostante e la provvista e stesa dell'emulsione bituminosa di ancoraggio										
01.A22.B10.010	Steso con vibrofinitrice, per uno spessore finito compresso pari a cm 3	m <sup>2</sup>					€ 5.38		16.28%	€ 0.88	
			47.40			47.40	€ 5.38	€ 255.01	16.28%	€ 0.88	€ 41.52
						<b>47.40</b>		<b>€ 255.01</b>			<b>€ 41.52</b>
<b>TOTALE INTUBAMENTO FOSSO</b>							<b>€ 2 643.97</b>			<b>€ 983.96</b>	

**6  
A  
D  
E  
G  
U  
A  
M  
E  
N  
T  
O  
F  
O  
G  
N  
A  
B  
I  
A  
N  
C  
A**

	Pozzetti in cemento armato prefabbricato completo di fori										
08.P05.B03.030	spessore cm 10; dimensioni interne cm 80x80x80 diam. 60	cad					€ 71.99		0.00%	€ 0.00	
			6			6	€ 71.99	€ 431.94	0.00%	€ 0.00	€ 0.00
						<b>6</b>		<b>€ 431.94</b>			<b>€ 0.00</b>
	Tubi in PVC rigido color arancio tipo B con bicchiere ad ancoraggio, conformi alle norme UNI EN 1329, lunghezza m 3										
08.P20.E20.035	diametro esterno cm 16	cad					€ 18.66		0.00%	€ 0.00	
			3			3	€ 18.66	€ 55.98	0.00%	€ 0.00	€ 0.00
						<b>3</b>		<b>€ 55.98</b>			<b>€ 0.00</b>
	Demolizione, ove occorra, con taglio e rifilatura di preesistente manto ammalorato, di cm 2 o cm 3 di spessore, compreso il carico e trasporto del materiale di risulta ad impianto di trattamento autorizzato										
01.A23.C00.005	manto in asfalto colato o malta bituminosa	m <sup>2</sup>					€ 9.06		90.56%	€ 8.20	
			6.00			6.00	€ 9.06	€ 54.36	90.56%	€ 8.20	€ 49.23
						<b>6.00</b>		<b>€ 54.36</b>			<b>€ 49.23</b>
	Scavo a sezione obbligata o a sezione ristretta per posa di tubazione e munufatti, in terreni sciolti o compatti, fino a 2 m di profondità rispetto al piano di sbancamento, eseguito con idonei mezzi meccanici, con eventuale intervento manuale dove occorra, esclusa la roccia da mina ma compresi i trovanti rocciosi ed i blocchi di muratura fino a 0,50 m3, misurato in sezione effettiva, con deposito dei materiali ai lati dello scavo stesso.										
01.A01.A65.010	Anche in presenza di acqua fino ad un battente massimo di 20 cm	m <sup>3</sup>					€ 10.59		62.30%	€ 6.60	
			9.00			9.00	€ 10.59	€ 95.31	62.30%	€ 6.60	€ 59.38
						<b>9.00</b>		<b>€ 95.31</b>			<b>€ 59.38</b>
	Trasporto di materiali di scavo o di rifiuto agli scarichi compreso il carico con paeggio manuale										
18.P09.A10.005	...	m <sup>3</sup>					€ 23.22		0.00%	€ 0.00	
			6.00			6.00	€ 23.22	€ 139.32	0.00%	€ 0.00	€ 0.00
						<b>6.00</b>		<b>€ 139.32</b>			<b>€ 0.00</b>
	Reinterro degli scavi in genere, con le materie di scavo precedentemente estratte e depositate nell'ambito del cantiere, compreso carico, trasporto, scarico, costipazione e regolarizzazione										
01.A01.B87.010	Eseguito a mano	m <sup>3</sup>					€ 49.30		76.69%	€ 37.81	
			3.00			3.00	€ 49.30	€ 147.90	76.69%	€ 37.81	€ 113.42
						<b>3.00</b>		<b>€ 147.90</b>			<b>€ 113.42</b>

	Operaio comune									
	Ore normali									
01.P01.A30.005	<i>per posa pozzetti e tubi in pvc</i>	h	16			16	€ 30.01	€ 480.16	100.00%	€ 30.01
						<b>16</b>		<b>€ 480.16</b>		<b>€ 480.16</b>
	Formazione di pavimento per marciapiedi del tipo "asfalto colato", composto da: - sabbia (85% passante al setaccio di mm 2, il 15% passante al setaccio di mm 4 e trattenuto al setaccio di mm 2) - bitume ossidato (in ragione del 9% del peso della miscela) - bitume 80/100 (in ragione del 5% del peso della miscela) - filler attivo (in ragione del 14% del peso della miscela) steso in strisce interne per tutta la larghezza del marciapiede, con giunti alla distanza non minore di m 1,00 nel senso trasversale, senza giunti visibili, compreso l'eventuale insabbiamento superficiale e la spalmatura con bitume a caldo dei giunti in pietra, metallo o altro									
01.A23.A30.010	Per uno spessore pari a cm 3	m <sup>2</sup>	4.00			4.00	€ 32.89	€ 131.56	50.35%	€ 16.56
						<b>4.00</b>		<b>€ 131.56</b>		<b>€ 66.24</b>
<b>TOTALE ADEGUAMENTO FOGNA BIANCA</b>							<b>€ 1 536.53</b>			<b>€ 768.43</b>



01.A22.B10.010	Steso con vibrofinitrice, per uno spessore finito compresso pari a cm 3	m <sup>2</sup>					€ 5.38		16.28%	€ 0.88	
	<i>in corrispondenza degli incroci non soggetti a rifacimento della pavimento</i>		26.00	0.5		13.00	€ 5.38	€ 69.94	16.28%	€ 0.88	€ 11.39
					<b>13.00</b>		<b>€ 69.94</b>				<b>€ 11.39</b>
<b>TOTALE PREDISPOSIZIONE PER FIBRA OTTICA</b>							<b>€ 7 675.35</b>			<b>€ 2 238.84</b>	

<b>TOTALE ADEGUAMENTI VARI</b>	<b>€ 12 444.15</b>		<b>€ 4 247.76</b>
--------------------------------	--------------------	--	-------------------

<b>TOTALE PERCORSO PEDONALE NORD</b>	<b>€ 48 264.24</b>		<b>€ 18 777.07</b>
--------------------------------------	--------------------	--	--------------------

#### 4. Segnaletica

COMPUTO METRICO ESTIMATIVO

Segnaletica

Capitolo	Numero Tariffa	Designazione dei lavori	U.M.	Quantità				Importo		incidenza manodoper	manodopera lorda	totale manodopera
								Unitario	Totale			
<b>REALIZZAZIONE SEGNALETICA VERTICALE</b>												
<b>1 S E G N A L E T I C A  V E R T I C A L E</b>		Transenne, paletti dissuasori e barriere di protezione Paletto dissuasore in ferro tubolare come a campione, zincato a caldo e verniciato in bianco e nero (bianco rifrangente in pellicola H.I.) altezza da 110 a 130 cm.										
	04.P81.C01.010	Diam. 76 mm, sp. 3.25 mm, zincato a caldo e vernic.	cad				€ 21.74		0.00%	€ 0.00		
				6		6	€ 21.74	€ 130.44	0.00%	€ 0.00	€ 0.00	
						<b>6</b>		<b>€ 130.44</b>			<b>€ 0.00</b>	
		Cartelli stradali e pannelli integrativi normalizzati (art.37.1/37.5 C.P.A.) Segnale stradale in lamiera di alluminio a forma triangolare con spigoli smussati conforme alla tab. II 1, art. 80 D.P.R. 495/92 lato virtuale nelle dimensioni indicate. il supporto in alluminio dovrà aver subito le necessarie lavorazioni quali: carteggiatura meccanica, sgrassaggio, lavaggio, fosfocromatazione e lavaggio demineralizzato, quindi, dopo l'applicazione di vernici tipo wash-primer, dovrà essere verniciato in color grigio neutro con processo elettrostatico e polveri termoindurenti cotte al forno a 180 °C per 30'. sul supporto così preparato verrà applicata la pellicola retroreflettente "a pezzo unico" secondo il disciplinare tecnico approvato con D.M. 31/5/95, n. 1584 e s. m. i. (Al= supporto in lamiera di alluminio; E.G.= pellicola retroreflettente classe 1; H.I.= pellicola retroreflettente classe 2).										
	04.P80.A01.005	600 mm, sp. 15/10, Al, E.G.	cad				€ 11.39		0.00%	€ 0.00		
		<i>N.B. segnalazione dosso</i>				4	€ 11.39	€ 45.56	0.00%	€ 0.00	€ 0.00	
		<i>N.B. segnalazione attraversamento pedonale</i>				4	€ 11.39	€ 45.56	0.00%	€ 0.00	€ 0.00	
						<b>8</b>		<b>€ 91.12</b>			<b>€ 0.00</b>	

	Cartelli stradali e pannelli integrativi normalizzati (art.37.1/37.5 C.P.A.)Segnale stradale in lamiera di alluminio a forma circolare o ottagonale, conforme alle tab. II 2,3,4, art. 80 D.P.R. 495/92 diametro o lato virtuale nelle dimensioni indicate. il supporto in alluminio dovrà aver subito le necessarie lavorazioni quali: carteggiatura meccanica, sgrassaggio, lavaggio, fosfocromatazione e lavaggio demineralizzato, quindi, dopo l'applicazione di vernici tipo washprimer, dovrà essere verniciato in color grigio neutro con processo elettrostatico e polveri termoindurenti cotte al forno a 180 °C per 30'. sul supporto così preparato verrà applicata la pellicola retroriflettente "a pezzo unico" secondo il disciplinare tecnico approvato con D.M. 31/5/95, n.1584 e s. m. i. (Al= supporto in lamiera di alluminio; E.G.= pellicola retroriflettente classe 1; H.I.= pellicola retroriflettente classe 2).									
04.P80.A02.025	Diam. 600 mm, sp. 15/10, Al, E.G. <i>N.B. segnalazione percorso ciclo-pedonale</i> <i>N.B. segnalazione STOP</i>	cad					€ 23.94		0.00%	€ 0.00
			2		2	€ 23.94	€ 47.88	0.00%	€ 0.00	€ 0.00
			3		3	€ 23.94	€ 71.82	0.00%	€ 0.00	€ 0.00
					<b>5</b>		<b>€ 119.70</b>			<b>€ 0.00</b>
	Sostegni per segnali stradali in uso nella città di Torino Palina con doppio anello portadisco normale o a bandiera (ND-BD-BT-NT) in tubo di acciaio diam. 60 mm, spessore minimo 3,25 mm, zincato a caldo. può essere richiesta anche con cavallotti saldati alla base per il fissaggio con sistema BAND-IT. le altezze si intendono al netto del portadisco.									
04.P80.D03.010	Altezza compresa tra 2.51 e 3.10 m	cad					€ 46.72		0.00%	€ 0.00
			13		13	€ 46.72	€ 607.36	0.00%	€ 0.00	€ 0.00
					<b>13</b>		<b>€ 607.36</b>			<b>€ 0.00</b>
01.P01.A30.005	Operaio comune Ore normali	h					€ 30.01		100.00%	€ 30.01
			3	10	30	€ 30.01	€ 900.30	100.00%	€ 30.01	€ 900.30
					<b>30</b>		<b>€ 900.30</b>			<b>€ 900.30</b>
<b>TOTALE SEGNALETICA VERTICALE</b>							<b>€ 1 848.92</b>			<b>€ 900.30</b>



**REALIZZAZIONE SEGNALETICA ORIZZONTALE**

**2  
S  
E  
G  
N  
A  
L  
E  
T  
I  
C  
A  
  
O  
R  
I  
Z  
Z  
O  
N  
T  
A  
L  
E**

	Segnaletica in vernice spartitraffico rifrangente (composto di resina alchidica e clorocaucciù) Cancellatura di segnaletica orizzontale in vernice (mediante sopraverniciatura), eseguita su qualunque tipo di pavimentazione, compreso ogni onere accessorio per ottenere la perfetta scomparsa del segno da eliminare.										
04.P83.A15.005	Per linee fino a 15 cm di larghezza	m				€ 0.69		38.70%	€ 0.27		
			900.00		900.00	€ 0.69	€ 621.00	38.70%	€ 0.27	€ 240.33	
					<b>900.00</b>		<b>€ 621.00</b>				<b>€ 240.33</b>
	Segnaletica in vernice spartitraffico rifrangente (composto di resina alchidica e clorocaucciù) Cancellatura di segnaletica orizzontale in vernice (mediante sopraverniciatura), eseguita su qualunque tipo di pavimentazione, compreso ogni onere accessorio per ottenere la perfetta scomparsa del segno da eliminare.										
04.P83.A15.010	Su passaggi pedonali e altri segni sulla carreggiata	m <sup>2</sup>				€ 4.67		38.54%	€ 1.80		
			160.00		160.00	€ 4.67	€ 747.20	38.54%	€ 1.80	€ 287.97	
					<b>160.00</b>		<b>€ 747.20</b>				<b>€ 287.97</b>
	Segnaletica orizzontale in vernice spartitraffico rifrangente premiscelata (composto di resina alchidica o acrilica) per la demarcazione di passaggi pedonali, di linee di arresto, di zebraure e di altri segni sulla carreggiata computabili a metro quadrato, da tracciarsi ex-novo su nuovi manti o ripristini. La stesa in opera dovrà essere conforme e dovrà rispettare le prescrizioni della normativa UNI-EN 1436, con particolare riguardo ai criteri di efficienza, rifrangenza e antiskid.										
04.P83.B01.005	Passaggi pedonali e altri segni sulla carreggiata tracciati ex-novo su nuovi manti, in colore bianco rifrangente o giallo RAL 1003	m <sup>2</sup>				€ 5.46		50.92%	€ 2.78		
	<i>percorsi pedonali</i>		436.40		436.40	€ 5.46	€ 2 382.74	50.92%	€ 2.78	€ 1 213.29	
	<i>nuove linee di arresto</i>		12.00		12.00	€ 5.46	€ 65.52	50.92%	€ 2.78	€ 33.36	
					<b>448.40</b>		<b>€ 2 448.26</b>				<b>€ 1 246.66</b>

	Segnaletica orizzontale in vernice spartitraffico rifrangente premiscelata (composto di resina alchidica o acrilica) per la demarcazione di passaggi pedonali, di linee di arresto, di zebraure e di altri segni sulla carreggiata computabili a metro quadrato, da tracciarsi ex-novo su nuovi manti o ripristini. La stesa in opera dovrà essere conforme e dovrà rispettare le prescrizioni della normativa UNI-EN 1436, con particolare riguardo ai criteri di efficienza, rifrangenza e antiskid.									
04.P83.B01.005	Passaggi pedonali e altri segni sulla carreggiata tracciati ex-novo su nuovi manti, in colore bianco rifrangente o giallo RAL 1003	m <sup>2</sup>				€ 5.46		50.87%	€ 2.78	
	<i>percorsi pedonali</i>		436.4		436.40	€ 5.46	€ 2 382.74	50.87%	€ 2.78	€ 1 212.10
	<i>nuove linee di arresto</i>		12		12.00	€ 5.46	€ 65.52	50.87%	€ 2.78	€ 33.33
					<b>448.40</b>		<b>€ 2 448.26</b>			<b>€ 1 245.43</b>
	Segnaletica orizzontale in vernice spartitraffico rifrangente premiscelata (composto di resina alchidica o acrilica) per la tracciatura delle linee di mezzeria e di corsia, marginali, piste riservate, ecc., computabili a metro lineare, da tracciarsi ex-novo su nuovi manti. La stesa in opera dovrà essere conforme e dovrà rispettare le prescrizioni della normativa UNI-EN 1436, con particolare riguardo ai criteri di efficienza, rifrangenza e antiskid.									
04.P83.B02.010	Stesa striscia in vernice spartitraffico rifrangente, in colore bianco o giallo, larghezza cm 15	m				€ 0.71		28.06%	€ 0.20	
			1379.40		1 379.40	€ 0.71	€ 979.37	28.06%	€ 0.20	€ 274.81
					<b>1 379.40</b>		<b>€ 979.37</b>			<b>€ 274.81</b>
	Segnaletica in termo-colato plastico Scritta completa di STOP urbano o TAXI, altezza carattere cm 160									
04.P83.D06.005	Scritta completa di STOP urbano o TAXI	cad				€ 80.08		9.95%	€ 7.97	
			2		2	€ 80.08	€ 160.16	9.95%	€ 7.97	€ 15.94
					<b>2</b>		<b>€ 160.16</b>			<b>€ 15.94</b>
<b>TOTALE SEGNALETICA VERTICALE</b>						<b>€ 7 404.26</b>			<b>€ 3 311.13</b>	
<b>TOTALE SEGNALETICA</b>						<b>€ 9 253.18</b>			<b>€ 4 211.43</b>	

5. Documento di sintesi

Di seguito si riportano le singole voci di spesa, con i relativi importi, che andranno a concorrere nel quadro economico (doc. 5).

VOCE DI CAPITOLATO	IMPORTO	MANODOPERA
PERCORSO CICLO_PEDONALE TRONCONE SUD	57.899,14 €	22.282,87 €
ATTRAVERSAMENTO PEDONALE	6.485,39 €	2.821,27 €
PERCORSO PEDONALE TRONCONE NORD	48.264,24 €	18.777,07 €
SEGNALETICA	9.253,15 €	4.211,43 €
TOTALE	121.901,95 €	48.092,65 €